

# Pour prolonger la balade



**Variante : prolonger de quelques minutes la balade en allant admirer la cascade du Saut des Cuves. Sentier avec quelques racines. Depuis le parking, traverser devant le rond-point par le passage piéton et découvrir la cascade à 2 pas de là.**

ATTENTION : accès par le haut de la cascade. Prudence.

**Pour le déjeuner des tables de pique-nique se situent sur le parcours.**

Le guide famille ou la rubrique famille sur [www.gerardmer.net](http://www.gerardmer.net) vous suggéreront des restaurants labellisés Famille Plus à proximité.

N'oublie pas ta casquette,  
ton goûter et prends  
soin de la nature.  
Garde tes déchets  
pour les jeter dans  
une poubelle.

ROSE & LOUIS



**OTI HAUTES VOSGES**

4 Place des Déportés  
88400 GÉRARDMER  
03 29 27 27 27  
[www.gerardmer.net](http://www.gerardmer.net)

# CIRCUIT POUSETTES LES PERLES DE LA VOLOGNE

**Gérardmer – Xonrupt-Longemer**



Le Pont des Fées



**Saison**  
BEAU TEMPS



**Durée**  
1H30



**Distance**  
4KM



**Dénivelé**  
+ 30M



**Terrain**  
CHEMIN



DÉCOUVREZ LE PLUS ANCIEN SENTIER  
TOURISTIQUE DE GÉRARDMER  
CRÉÉ EN 1895. LES PERLES  
DE LA VOLOGNE SONT RÉPUTÉES  
PAR LEURS BEAUTÉS ET LÉGENDES...



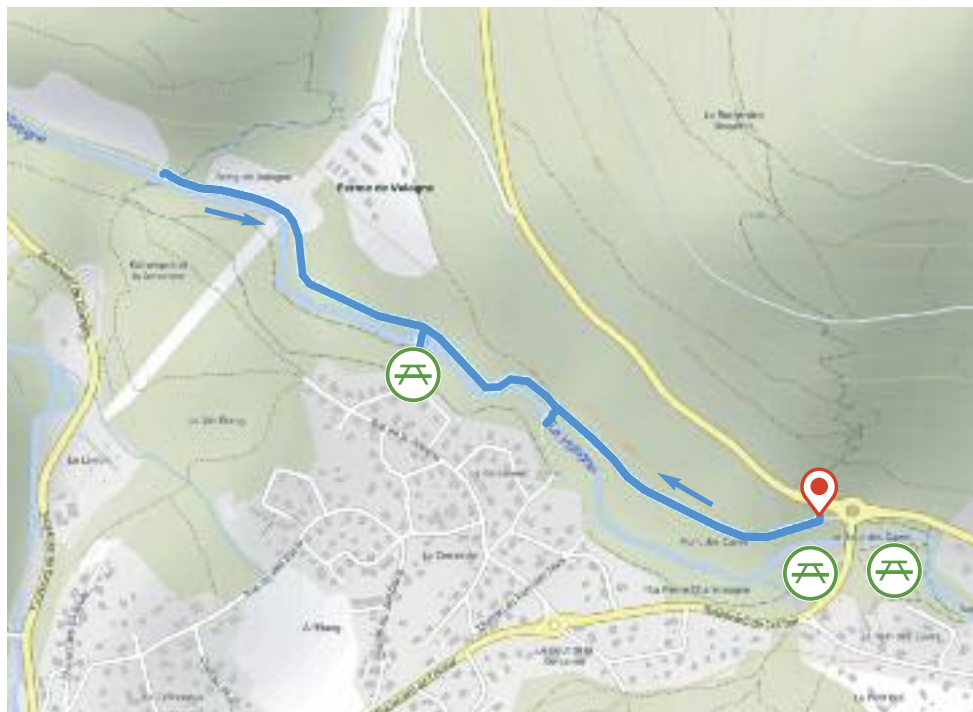
**Poussette 4x4  
recommandée !**



Graphisme : tempsRéel.fr - 09-2019  
Illustrations : Céline Manillier  
Cartographie : © les contributeurs d'OpenStreetMap  
Crédits photos : OTI Hautes Vosges

## ACCÈS ET POINT DE DÉPART

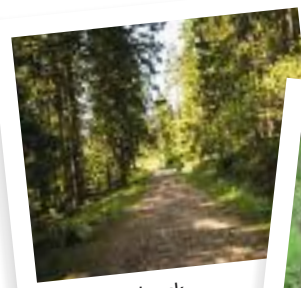
Rond-point du Saut des cuves entre Gérardmer et Xonrupt-Longemer  
48°05'05.5"N 6°54'34.6"E  
Se diriger vers le village de Xonrupt-Longemer / Saint-Dié.  
Au lieu-dit du « Saut des cuves », traverser le rond-point et  
prendre la 3<sup>e</sup> sortie qui découpe sur un chemin forestier, le  
chemin Holveck. Se garer.



Parcours

Point de départ  
PARKING au chemin Holveck

Aire de pique-nique



Chemin Holveck



Plan du sentier touristique

## PARCOURS ET POINTS D'INTÉRÊT

1. Se diriger vers le panneau d'information situé au bord du chemin. Suivre ce chemin pour effectuer la balade. Sentier touristique créé en 1895.

1<sup>ère</sup> curiosité : le Pont des Fées

• Difficulté : aucune.

Descendre le chemin forestier du Holveck jusqu'au Pont des Fées, pont d'origine médiévale en pierre enjambant la Vologne.

2<sup>ème</sup> curiosité : les Iles Marie-Louise

• Difficulté : aucune.

Du Pont des Fées, reprendre le chemin forestier descendant jusqu'aux Iles Marie-Louise. Possibilité d'accéder aux îles par les ponts de pierres.

3<sup>ème</sup> curiosité : la Vanne

• Difficulté : moyenne.

Des Iles Marie-Louise, reprendre le chemin forestier plus pentu descendant jusqu'à un barrage sur la Vologne à La Vanne.

2. Puis revenir sur vos pas.

**Variante :** prolonger de quelques minutes la balade en allant admirer la cascade du Saut des Cuves. Sentier avec quelques racines. Depuis le parking, traverser devant le rond-point par le passage piéton et découvrir la cascade à 2 pas de là.  
**ATTENTION :** accès par le haut de la cascade. Prudence.



### Les Iles Marie-Louise



### Cascade du Saut des Cuves



La Vanne