

## Pour prolonger la balade



Le guide famille ou la rubrique famille sur [www.gerardmer.net](http://www.gerardmer.net) vous suggéreront des restaurants labellisés Famille Plus à proximité

N'OUBLIE PAS TA CASQUETTE,  
TON GOÛTER ET PRENDS  
SOIN DE LA NATURE.  
GARDE TES DÉCHETS  
POUR LES JETER DANS  
UNE POUBELLE.

ROSE & LOUIS



**OTI HAUTES VOSGES  
BUREAU DE XONRUPT-LONGEMER**

Place du 22 octobre 1919  
88400 XONRUPT-LONGEMER  
03 29 27 27 27  
[www.gerardmer.net](http://www.gerardmer.net)

## CIRCUIT POUSETTES LAC DE LONGEMER

Xonrupt-Longemer



Le lac et la Chapelle St Florent



Saison  
BEAU TEMPS



Durée  
1H30



Distance  
3,5KM



Dénivelé  
+ 25M



Terrain  
ROUTE / CHEMIN



SITE CLASSÉ AU PATRIMOINE  
NATUREL, LE LAC DE LONGEMER  
OFFRE UN CADRE EXCEPTIONNEL  
À SES VISITEURS.

Massif des Vosges



UNION EUROPÉENNE  
Fonds Européen de Développement Régional

Graphisme : tempsRéel.fr - 09-2019  
Illustrations : Céline Manillier  
Cartographie : © les contributeurs d'OpenStreetMap  
Crédits photos: OTI Hautes Vosges

## ACCÈS ET POINT DE DÉPART

Devant le bureau d'informations touristiques  
de Xonrupt-Longemer  
48°04'52.1"N 6°55'31.6"E



Parcours

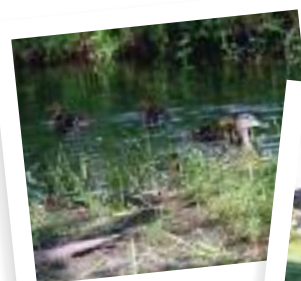
Point de départ  
PARKING à l'Office de Tourisme

Aire de pique-nique

Toilettes

Aire de jeux

Table à langer



Estuaire St Jacques,  
sa nature et sa faune



Bureau d'Informations  
touristiques, face à la mairie

## PARCOURS ET POINTS D'INTÉRÊT

1. **Devant le bureau d'Informations touristiques, traverser la rue, côté mairie.**

2. **Puis à l'intersection, tourner à gauche.**

3. **À mi-hauteur de la rue, tourner à droite vers le quartier résidentiel.**

4. **Traverser ce quartier.**

5. **Continuer dans cette rue, jusqu'à rejoindre la rivière de la Vologne.**

6. **Puis longer cette rivière.** Au bout du chemin, traverser la route et continuer en direction du lac de Longemer.

7. **Après avoir rejoint la route principale, rejoindre le pont proche du lac** et traverser pour rejoindre le sentier du tour du lac. Celui-ci longe l'estuaire St Jacques : un espace protégé des navigations, puisqu'il abrite des plantes aquatiques protégées en Europe. La commune de Xonrupt-Longemer a donc installé une ligne d'eau empêchant l'accès à cette partie du lac.

8. **Continuer sur la passerelle...**

9. **Continuer sur ce chemin.** La Chapelle St Florent située sur une butte, est visible sur votre gauche. Possibilité d'y accéder. Construite vers 1449, tombée en ruine puis reconstruite en 1727. Elle occupe la place d'un oratoire érigé en 1056 par l'ermite Bilon, un ancien officier du Duc Gérard Ier de Lorraine.

10. **Le chemin mène ensuite vers le terrain de sport,** beach volley, pétanque.

11. **Contourner ce terrain par la droite** et longer le bois.

12. **Tourner à gauche** et retrouver la Chapelle St Florent.

13. **Puis reprendre le chemin initial** sur votre droite pour rejoindre le point de départ.

### Extension possible vers le bout du lac :

Longueur : 8,5 km - 2h aller/retour

Rejoindre l'entrée du chemin au niveau de l'estuaire St Jacques, puis continuer vers l'autre extrémité du lac par le chemin qui longe la route.

Arriver au bout, descendre sur le chemin qui longe la rive jusqu'au snack, puis retour sur ses pas.



7



8



9

